

Concessione di lavori pubblici per la progettazione esecutiva e realizzazione  
di tutti i lavori necessari per gli

INTERVENTI DI REVISIONE GENERALE 40° ANNO dell'impianto funiviario  
Stresa – Alpino – Mottarone

nonché per la gestione dei beni messi a disposizione dal Comune di Stresa

**Allegato C al CAPITOLATO d'APPALTO**

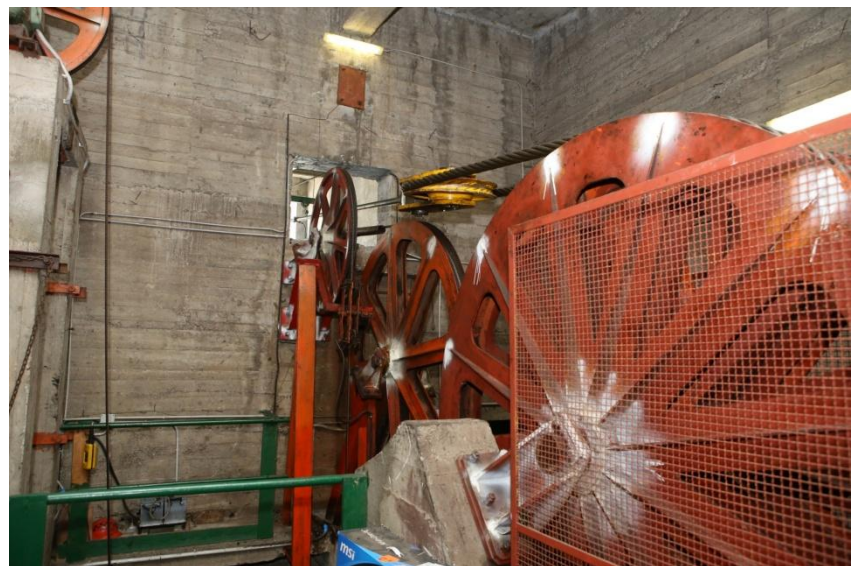
Relazione fotografica impianto funiviario.

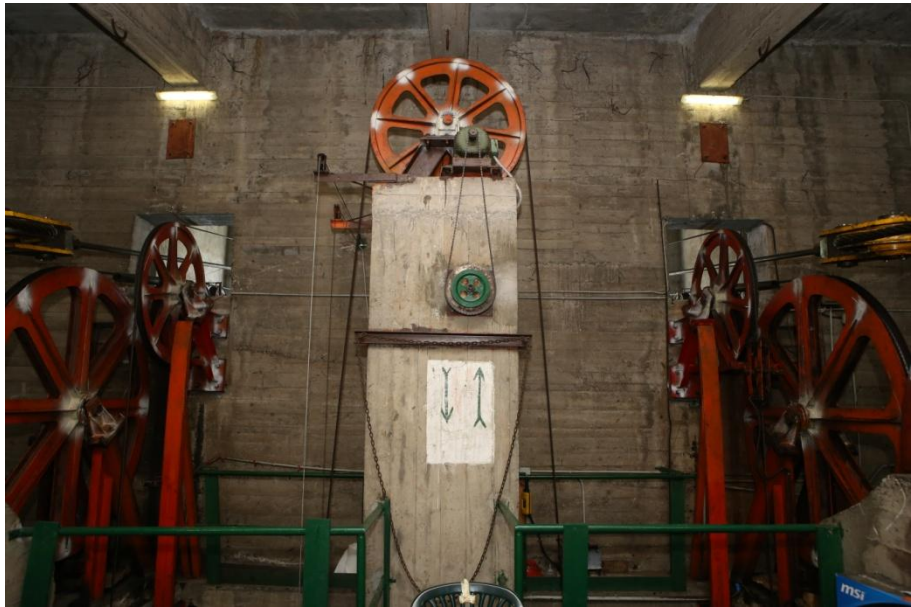
**Stazione di partenza a Stresa:**



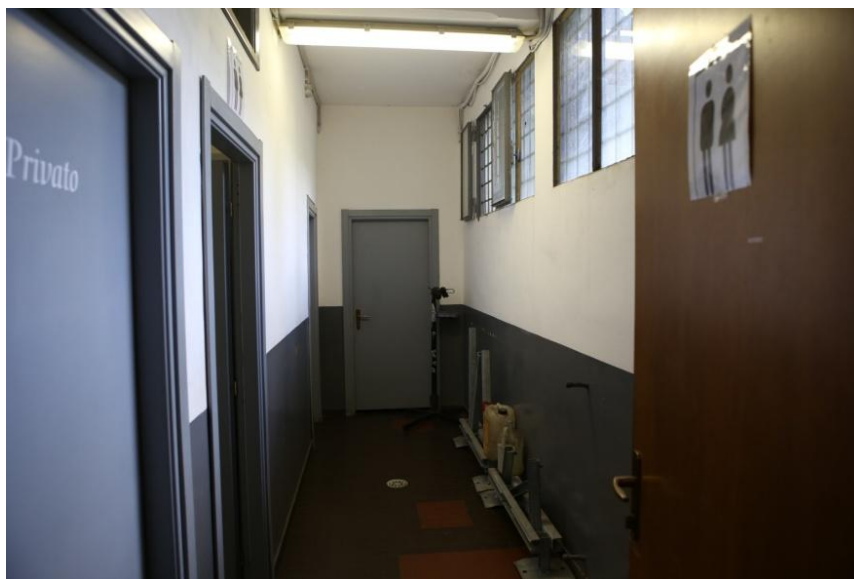














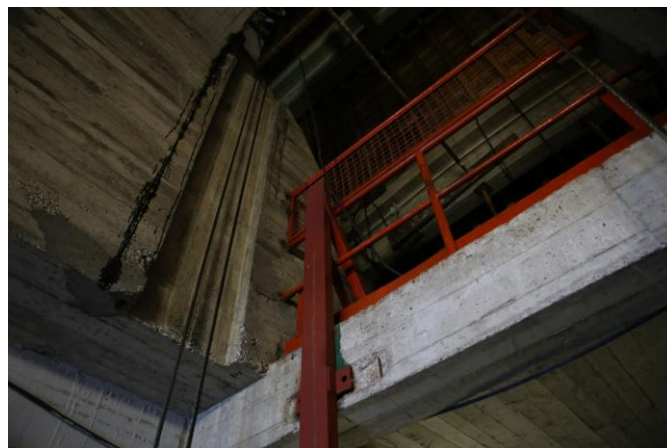
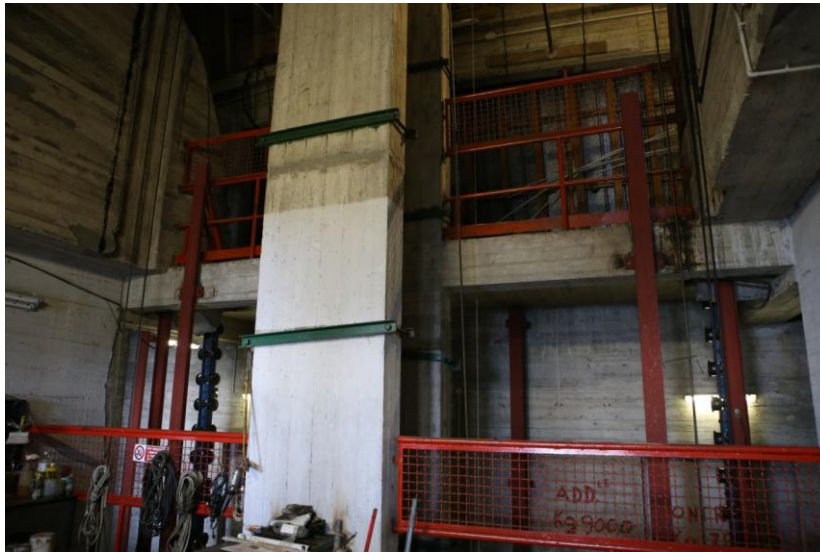




## Stazione di arrivo Mottarone:





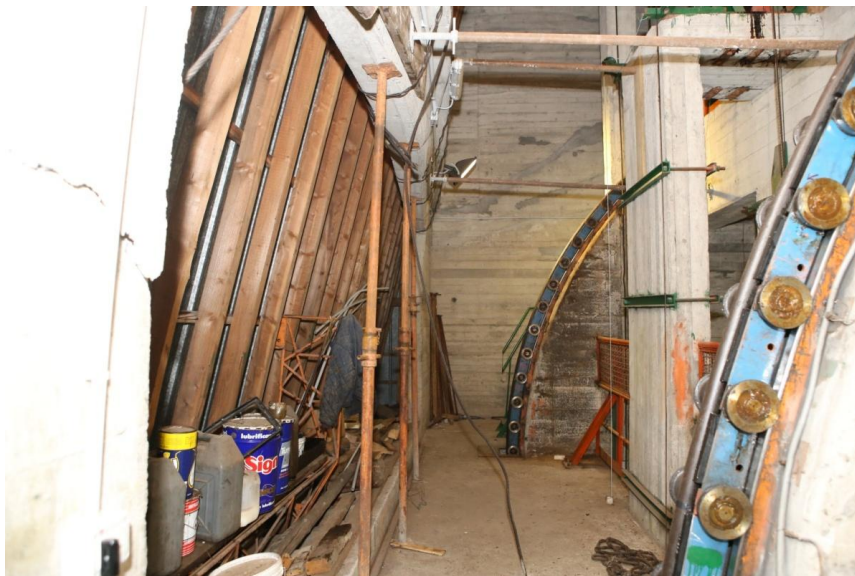




























Stazione intermedia "Alpino"

